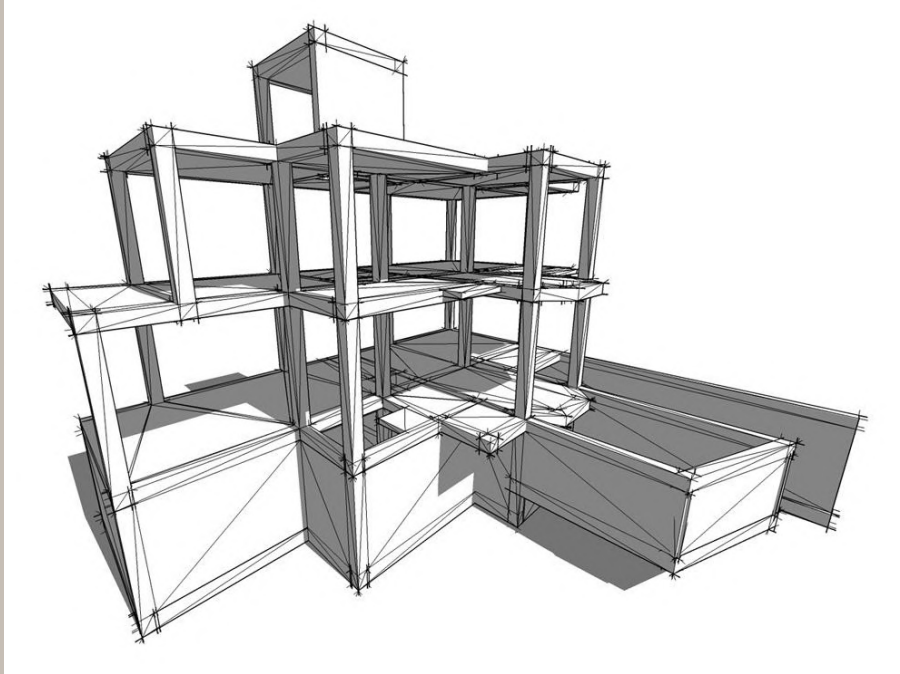


Foundation and structure Cimentación y estructura



- Reinforced concrete foundation and reinforced steel and concrete structure, according to the Spanish Technical Building Specifications (CTE - Código Técnico de la Edificación).

- Cimentación de hormigón armado y estructura combinada de acero y hormigón armado, según Código Técnico de la Edificación.

Facade Fachada



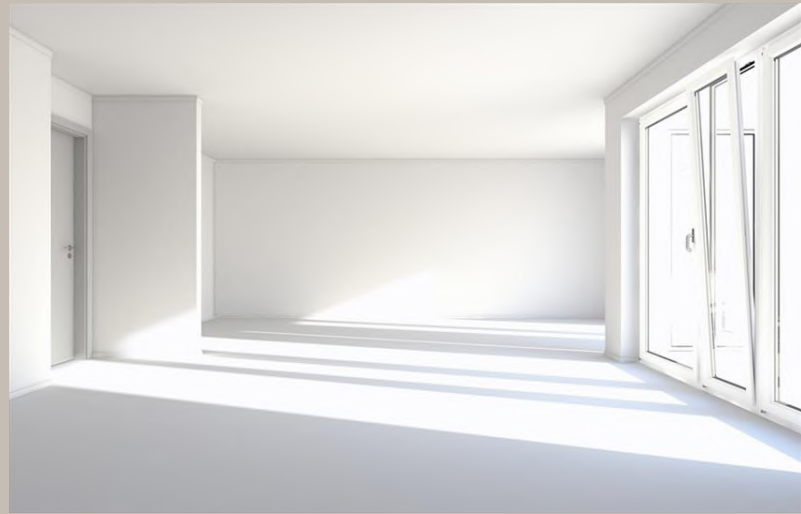
- Exterior finish with smooth white waterproof cement combined with Ibero Artwood® brand porcelain stoneware with wood appearance

- Acabado exterior con mortero acrílico liso blanco, y porcelánico imitación lamas de madera Ibero Artwood.

Interior walls Tabiquería interior

- Self-supporting interior walls with plasterboard, assemblies prepared with steel frame components together with thermal / acoustic insulation.

- Tabiquería interior autoportante de placas de yeso laminado con estructura de acero y aislamiento térmico-acústico



Roofs Cubiertas



- Flat roof solarium surface finished in Rocersa Axis ® brand anti-slip porcelain stoneware, and Ergon Woodtalk ® brand with wood appearance combined with artificial grass. Including thermal/acoustic and waterproof liner.



- Cubierta transitable, acabada con pavimento de gres porcelánico antideslizante de la marca Rocersa mod Axis, combinado con porcelánico imitación madera de diferentes tamaños la marca Ergon mod. Woodtalk, y césped artificial, con aislamiento térmico-acústico e impermeabilizaciones.

Walls

Parámetros verticales

- Wall coatings of bathrooms finished in large Rocersa Burlington ® brand and Pamesa Anglia ® brand porcelain stoneware tiles.
- Acrylic plastic paint with smooth finish, in private and common areas.
- Revestimiento en baños mediante alicatado con gres porcelánico de primera calidad de gran formato de la marca Rocersa mod Burlington, y la marca Pamesa mod Cr Anglia.
- Pintura plástica acrílica con acabado liso en viviendas y en zonas comunes



Floors Pavimentos



- Interior floors finished in large 120*60 Rocersa Burlington® brand porcelain stoneware tiles. Common areas paving in Rocersa Axis® brand anti-slip porcelain stoneware.

- Pavimento interior en toda la vivienda de gres porcelánico de primera calidad de gran formato 120*60 de la marca Rocersa mod Burlington.

- Pavimento porcelánico de primera calidad en zonas comunes y escaleras, de la marca Rocersa mod Axis.



Ceilings

Revestimientos de techos

- Plasterboard ceilings painted with a smooth finish and integrating a backlit curtain pelmet
- Sistema de placa de yeso laminado en techos, con cortinero retroiluminado y acabado con pintura lisa



Interior carpentry Carpintería Interior



- Design Interior doors white lacquered, fitted with magnetic closing system, hidden hinges and design handles.
- Built-in custom-made wardrobes with hinged doors. Interior finish of wardrobes with drawers, hanging clothes bar and led interior lighting.

- Puertas interiores de diseño lacadas en blanco, herraje imantado, bisagras ocultas, y manivelas de diseño.
- Armarios a medida de puertas abatibles, revestidos interiormente con cajonera, estantes, barra de colgar e iluminación interior led



Exterior carpentry Carpintería exterior

- Textured grey aluminium windows with heat channel breakage, and double glazing. Automatic blinds in the living room and all bedrooms.
 - Balustrades for terraces of laminated safety glass.
 - High security armored Eurosegur® brand entrance door.
 - Automatic garage - door opener.
- Carpintería de aluminio con rotura de puente térmico, con doble acristalamiento y persianas motorizadas en color gris texturizado.
- Barandillas en fachada y terrazas de vidrio laminar de seguridad.
 - Puerta de entrada a vivienda acorazada de la marca Eurosegur.
 - Puerta de garaje automática



Kitchens
Cocinas



- Kitchen units finished in laminated oak combined with lacquered furniture in the kitchen island, including Silestone ® brand or similar worktop.
- All kitchen appliances Siemens ® brand are included and perfectly integrated into kitchen units.
- Laundry furniture units finished in white.
- Muebles de cocina acabado laminado madera, combinado con color taupe en los muebles de isla.
- Encimera de silestone o similar.
- Todos los electrodomésticos de la cocina de la marca Siemens, incluidos e integrados.



Baños Bathrooms



- Design bathroom furniture units with backlit mirrors.
- Hansgrohe® brand taps, including raindrop showerheads.
- White stone shower tray designed to be flush with the floor.
- Porcelain bathroom sanitary by Villeroy & Boch® brand.
- Wall hung toilets with concealed cistern

- Mueble de baño de diseño, con espejos retroiluminados.
- Grifería marca hansgrohe,, rociador de ducha y grifo caño alto marca teka en cocina.
- Plato de ducha de pizarra blanco enrasado al pavimento.
- Inodoros suspendidos de la marca Villeroy & Boch mod avento con cisterna empotrada.

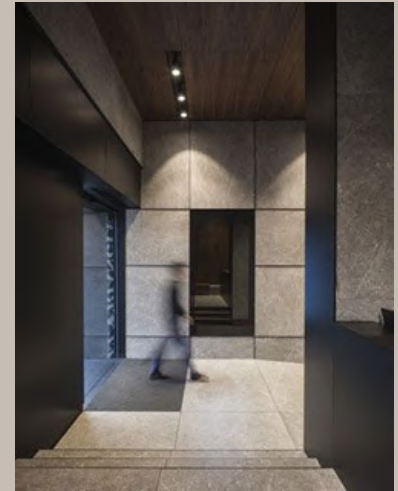


Instalations

Instalaciones

- Pre-installation of air conditioning system distributed via concealed ducting.
- Domestic hot water installation using solar panels and a 150 litres electrically heated accumulator tank.
- Underfloor heating electric system in the bathrooms.
- Reverse osmosis water system in Kitchen.
- Telecommunication installation.
- Elevator with capacity for 6 people.
- Electrical and digital fittings by Bticino® brand or similar.
- Mechanical ventilation in interior bathrooms.
- L Led lighting in public areas.
- Porcelain finished swimming pool on the roof with led lighting.
- Exclusive design main door with video phone security system.

- Preinstalación de aire acondicionado mediante conductos.
- Instalación de agua caliente sanitaria mediante aerotermia, con deposito de 150 litros.
- Calefacción por suelo radiante eléctrico en los baños.
- Instalación de telecomunicaciones.
- equipo de osmosis inversa en todas las cocinas.
- Ascensor de capacidad para 6 personas.
- Mecanismos de la marca Bticino o similar.
- Instalación ventilación mecánica en baños no exteriores.
- Iluminación led en todas las zonas comunes.
- Piscina acabado gresite blanco con iluminación led en cubierta.
- Puerta de acceso al edificio de diseño exclusivo, con videoportero en color.



PRIDUM

LEGAL NOTICE

Serreta Valentí Patrimonial S.L. state that all the promotional material (as planes, images, 3D animations, renders, videos, dossiers etc.,) used in this activity of promotion of the properties on sale are just an example of the characteristics of these properties once are built. Sociedad Lago Salado SL is exempt of any responsibility from the purchaser if, by the delivery date, the property shows some differences from those planes, images and ornamental aspects and finishes, that Project Management had considered appropriate to make.

AVISO LEGAL

Serreta Valentí Patrimonial S.L. manifiesta que el material publicitario (tal como planos, imágenes, animaciones, 3d, renders, vídeos, folletos etc.,) expuestas anteriormente, cumplen una función de mera presentación orientadora de las características que tendrá la vivienda una vez terminada y NO tienen valor contractual. Sociedad Lago Salado SL quedará exenta de cualquier responsabilidad frente al comprador si, en la fecha de entrega, la vivienda presenta diferencias respecto a dichos planos, imágenes y animaciones, que haya considerado oportunas realizarlas la Dirección Facultativa como la empresa promotora.